



PREMIUM ARCHITECTURAL
& BUILDING SOLUTIONS

Innovation to build tomorrow



木材外墙板 | 硬木露台 | 室内镶板 | 板条与屏风

JSC简介

JSC是新西兰领先的创新型和可持续型解决方案的合作伙伴,专注于发展尖端技术、创造力以及传承卓越的质量,为建筑和建筑行业提供支持。我们致力于生产出色的木材产品、材料和饰面,长久持续地打造卓越的品质

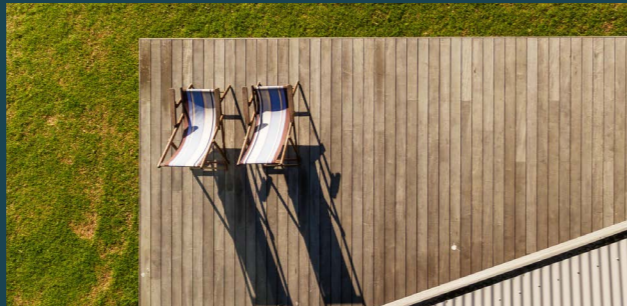
JSC已经在新西兰经营超过了120年,并且建立了一个值得信赖的声誉。既在质量上有保障又在服务上表现卓越,并且拥有一个值得自豪的传承。随着我们引领行业走向新的可能性,这一传承得以延续,我们的创造力、好奇心、创新、决心以及卓越标准推动着这一进程。

凭借对木材外墙板、硬木露台、室内镶板、木材涂层、热改性木材等领域的技术专长和经验,JSC团队将会为您提供全面优质的解决方案、高质量的材料和共建未来的创新是您理想的合作伙伴。

JSC产品系列



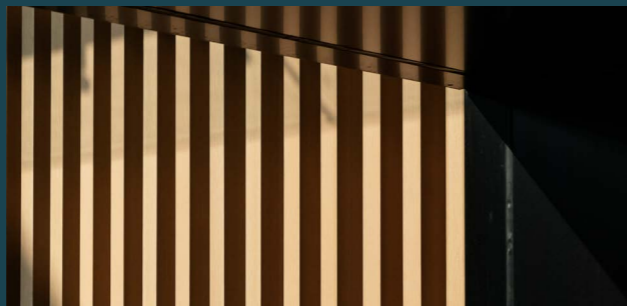
木材外墙板



硬木露台



室内木材镶板



木材条与屏风



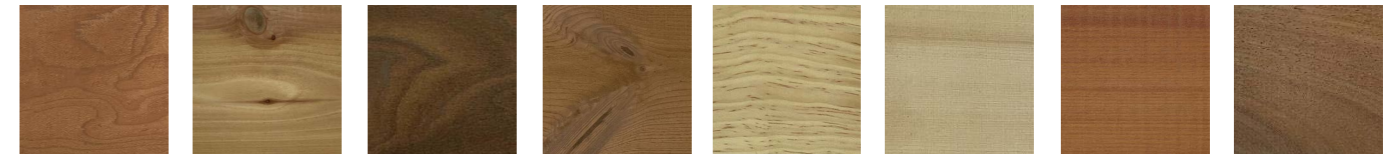
硬木地板

JSC外墙系统

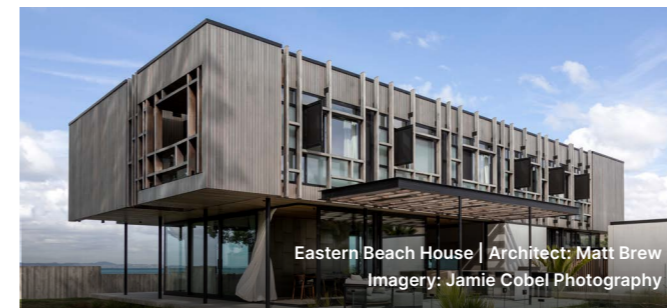
木材外墙板系统在功能性和美观性方面均表现出色,使其成为新西兰家庭的热门选择。JSC在新西兰被认可为木材装饰板和腔体系统开发领域的领军者,我们提供广泛的高质量产品、多样化的风格、各种木材种类以及适应您规格和设计需求的颜色涂层。



常见可选木材种类
其他种类可根据要求提供



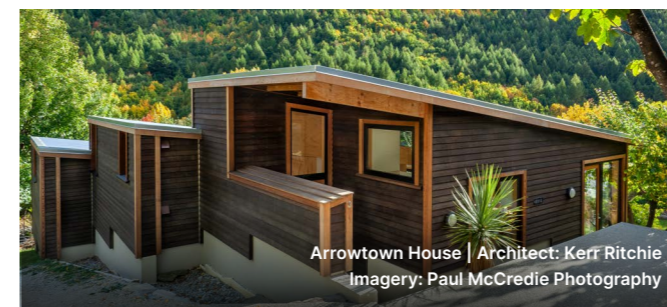
- WESTERN RED CEDAR 西红杉木
- RUSTIC CEDAR 雪松
- TMT TAXON
- TMT TAIGA
- MICROPRO TREATED RADIATA PINE 处理的辐射松木
- ALASKAN YELLOW CEDAR 阿拉斯加杉木 黄雪松
- TMT TUSCAN
- IROKO 伊罗科木



VERTICLAD - 垂直外墙板

垂直搭叠壁外墙板系统

通过JSC垂直搭叠墙板为您的建筑增添一丝现代优雅。这种墙板的清晰垂直线条营造出流畅、智能且现代感十足的外观。该系统提供了一条平滑、线性的路径,可以营造出建筑的高度感,为建筑增添引人注目的独特外观。



BEVELCLAD - 斜角外墙板

背部斜角外墙板覆盖系统

作为新西兰农村和城市风景线上的经典风格,JSC斜角背面外墙板代表着稳定性和耐久性,以其醒目的阴影线条和坚实的美感而闻名。

RUSTICLAD - 古朴外墙板

古朴风格外墙板覆盖系统

体验具有永恒魅力的凹凸纹护板一种永不过时的传统外观。独特的水平线条呈现出细腻的外观创造出一种视觉效果,能够提升从传统住宅到现代设计的任何建筑风格



BOARD & BATTEN - 板条外墙板

板条外墙板系统

JSC板条外墙板系统通过在底部使用宽板和在顶部使用窄护板,创造出一种层次分明、几何化的外观。阴影线条为立面增添了深度和质感,为建筑赋予了独特的特色,并呈现出一种强烈的现代外观。这种设计营造出的层次感使得建筑外观更加丰富,呈现出引人注目的效果。

JSC木材涂层解决方案

优质工厂涂层

如今的现代建筑设计越来越要求木材装饰板在保养低且寿命性能出色的同时,还能呈现出独特的外观。这促使我们开发了一系列涂层和应用技术,以实现这一目标,并与我们的木材系列完美搭配。

专门为新西兰的气候条件和独特建筑风格设计,我们的涂层色调呼应了最新的潮流。我们还提供清晰和自然的选项,让您在颜色自然风化的同时既能保护又能展示木材的美丽。

JSC SCUMBLE® WOOD OIL - JSC SCUMBLE® 室外 木材油

JSC Scumble® 室外 木材油是一种先进的水性产品,含有天然植物油成分。其成分包括紫外线抑制剂和高质量颜料,确保涂层持久且维护应用时间较长。JSC Scumble® 提供更高的色彩覆盖率,以获取更出色的涂层寿命,并提供 10种不同颜色以及自然透明的清漆选项。

JSC CODA® EXTERIOR WOOD OIL - JSC CODA® 室外木材油

JSC Coda® 室外木材油是为那些寻求优质水性木材油,为其木材提供持久保护的人士提供的理想解决方案。这种创新产品不仅具有出色的防水性能,而且有助于减少紫外线的有害影响,包括翘曲、开裂和尺寸变化。JSC Coda® 展示了木材更多的天然纹理,增强了木纹的自然美感,使其成为各种户外应用的理想选择。

专为新西兰市场设计,这个色彩范围包括15种美丽的色调,以及一个透明的涂层选项,让您可以选择适合您风格 and 需求的完美颜色。

JSC涂层系列的主要优势

JSC 涂层不仅保护木材免受恶劣天气的影响,还提供其他关键优势,包括

- 非常低挥发性有机化合物 (VOC)
- 水性产品
- 天然植物油成分
- 干燥迅速
- 抑制真菌生长
- 强大的防尘和防水性
- 易于应用的过程
- 能承受各种气候,不会出现剥落、起皮、起泡或开裂



Home: Corsican Cove, Queenstown NZ
Design & Build: Kerr Ritchie | Photography: Emile Hussell
JSC Products: TMT Taiga Vertical Shiplap Cladding coated in JSC Scumble Nightfall

JSC TMT®

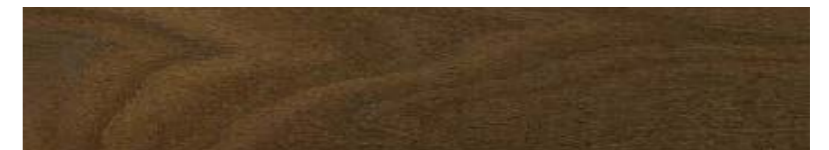
热改性木材

随着对环境的日益关注以及对可持续、自然和无化学建筑产品的需求增加, JSC启动了对热处理木材方法的研究, 认识到热改性木材为真正可持续发展的资源打开了大门。

JSC TMT® 产品系列



TMT TAIGA



TMT TAXON



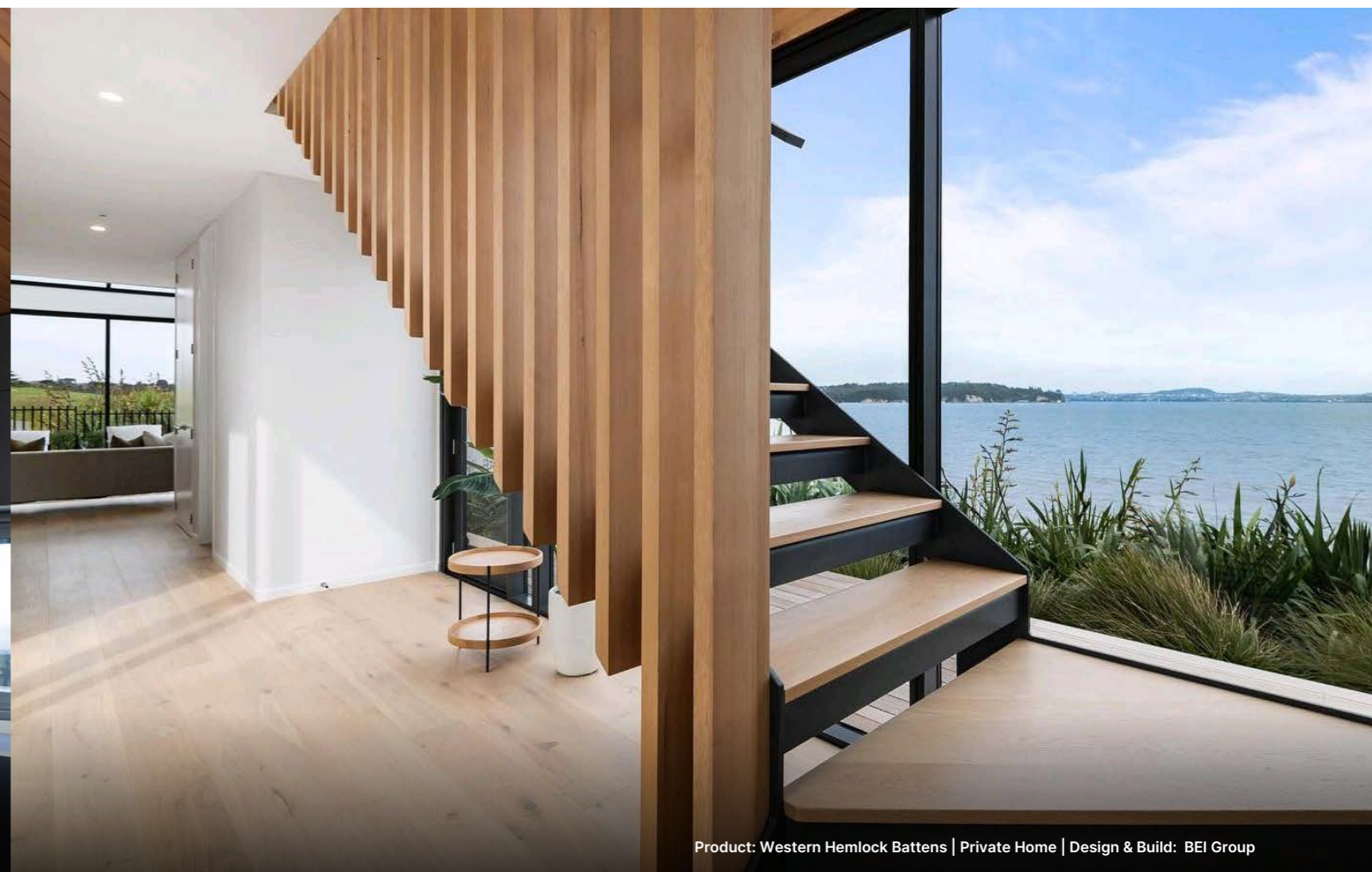
TMT TUSCAN

JSC TMT® 产品系列的关键特性

- 通过减少吸湿和改变细胞结构, 具有卓越的尺寸稳定性。能够接受深色涂层, 显著减少尺寸变化。
- 热改性处理通过消除食物来源并减少木材的平衡湿度, 显著降低真菌腐朽的发生率。
- 在最具挑战性的条件下, 经过验证在更长时间内保持卓越的性能和美观。
- 采购高品质的材料。在产品使用寿命期间, 不会出现或释放有毒物质。
- 真正可信赖的天然产品, 带有专业的认证质量; 所有JSC TMT®产品均来自世界著名且可靠的供应商, 这些供应商在木材热改性过程中是领先的。
- 无论是特色等级还是清晰等级, 所有JSC TMT®选项都呈现出美丽的深褐色调, 并且能够很好地接受油性和水性涂层, 包括深色。



Product: Western Hemlock Ceiling | Kohe Way Home
Architect: Hurley Architects | Builder: Precision Builders | Craig Butland Photography



Product: Western Hemlock Battens | Private Home | Design & Build: BEI Group

室内木材板

室内木材镶板与衬垫层

将室内与自然环境无缝连接的完美方式, 木材镶板能够充分改变任何住宅或商业空间。作为传统的墙壁或天花板覆盖, 或作为特色墙, 木材室内镶板为任何项目增添了温暖、个性和独特的自然特色。

JSC的室内镶板系列提供了多种木材种类和截面、尺寸和饰面, 为设计创造力和创新提供了巨大的空间。

我们的专业团队乐意在需要时协助定制尺寸、配对系统颜色和饰面建议, 以及其他定制需求。

常见木材种类

其他种类可根据要求提供



WESTERN RED CEDAR 西红杉木	WESTERN HEMLOCK 西部云杉	TMT TAXON	TMT TAIGA	AMERICAN WHITE OAK 美国白橡木	ALASKAN YELLOW CEDAR 阿拉斯加黄雪松	TMT TUSCAN	IROKO 伊罗科木
---------------------------	-------------------------	-----------	-----------	-----------------------------	---------------------------------	------------	---------------

常见可用尺寸: 系列可选从宽度范围65毫米至150毫米及以上。

板条与屏风

内外都是时尚的木材设计特色。

木材条或屏风墙是在任何建筑项目中注入天然木材元素美丽和独特特色的机会, 可用于在商业或住宅空间内创建视觉深度、空间分隔和引人注目的设计特征。

由于其自然美学和温暖特性、环保属性以及能够涂层、染色和处理以与或对比更广泛的室内装饰相一致的能力, 木材条和屏风是受欢迎的内部特色。在外部应用中, 由于它们不是防水系统的一部分, 木材条和屏风可以以任意角度、可变间隔和任何风格安装。

JSC常备库存包含不同系列的木材种类饰面和尺寸, 以满足内外使用的木材条和屏风设计。

常见木材种类

其他种类可根据要求提供



WESTERN RED CEDAR 西红杉木	WESTERN HEMLOCK 西部云杉	TMT TAXON	TMT TAIGA	AMERICAN WHITE OAK 美国白橡木	ALASKAN YELLOW CEDAR 阿拉斯加黄雪松	TMT TUSCAN	VITEX 维泰克斯
---------------------------	-------------------------	-----------	-----------	-----------------------------	---------------------------------	------------	---------------

常见可用尺寸: 42×42毫米; 90×42毫米; 140×42毫米



Product: Vitex Decking | Architect: Julian Guthrie Architecture



Product: American White Oak Flooring | Private Residence | Architect: LAD Architecture | Aaron Radford Photography

硬木露台

颜色、纹理和饰面，适合任何风格

木质露台为您的项目提供了无限的设计选项和特色机会，为您的室内生活空间提供了自然的延伸，经过精心呵护和维护，随着时间的推移，将变得更加吸引人。

JSC提供各种硬木露台木种、颜色和纹理，包括标准和定制截面，以满足任何审美、功能或建筑要求。适用于住宅和商业应用，JSC硬木露台还可以通过防滑保护和我们的工厂涂层系统进行增强，以提高木材的整体性能和寿命。

JSC硬木露台系列提供 FSC 100%认证选项，以及我们最受欢迎的专业露台木料种类和外形。

常见木材种类

其他种类可根据要求提供



VITEX
维泰克斯

PURPLEHEART
紫心木

SPOTTED GUM
斑点胡桃木

CUMARU
巴西胡桃木

GARAPA
加拉帕

IROKO
伊罗科木

常见的尺寸包括：90×19毫米；115×19毫米；140×19毫米；140×32毫米；140×42毫米

硬木地板

无与伦比的美丽与性能兼具。

实木地板在其性能和自然美丽方面无与伦比。实木地板保持其外观，随着时间的推移呈现温暖的光泽，当得到良好护理时具有极佳的耐久性和长寿性。

对于住宅和商业空间而言，实木地板是理想的选择，提供了永恒的自然美丽，易于维护，并且在得到良好护理时将持续数十年。JSC提供广泛的木地板类型和种类，包括澳大利亚本土、北美和太平洋岛屿的硬木种类。

JSC提供 T&G实木地板、覆盖地板、镶木地板和工程木地板等多种硬木地板类型。

常见木材种类

其他种类可根据要求提供



AMERICAN WHITE OAK
美国白橡木

TASMANIAN OAK
塔斯马尼亚橡木

SPOTTED GUM
斑点胡桃木

KWILA
桂拉木

常见尺寸可选：提供一系列的宽度、厚度和外形风格。



PREMIUM ARCHITECTURAL
& BUILDING SOLUTIONS

jsc.co.nz

TechHelp@jsc.co.nz | Sales@jsc.co.nz

查询JSC 更多信息



AUCKLAND

(09) 412 2800
22 Sawmill Road
Riverhead

HAMILTON

0800 57 26 88
43 McKee Street
Pukete

WELLINGTON

0800 57 26 88
61 Seaview Road
Seaview

CHRISTCHURCH

(03) 348 9726
72 Hammersmith Drive
Sockburn